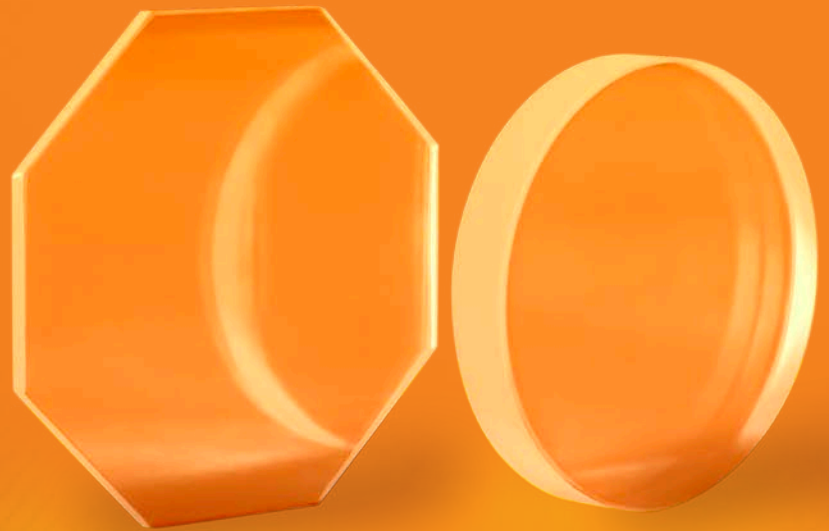


THERMACUT SCHUTZFENSTER FÜR FASERLASER



Die Verschmutzung der Fokuslinse ist einer der Hauptgründe für schlechte Laserleistung und möglichen Ausfallszeiten des Lasersystems. Kein Düsensystem ist perfekt und so können gelegentlich Spritzer, Schmutz oder Rückstände an die Linse gelangen. Die meisten Hochleistungslasersysteme einschließlich Faserlaser sind davon betroffen. Die in den Laserschneidköpfen eingesetzten Kollimationslinsen wie auch Fokuslinsen reagieren auf jegliche Art von Verschmutzung sehr empfindlich. Aus diesem Grund werden bei den meisten Faserlasersystemen Schutzfenster zum Schutz der Fokuslinse eingesetzt. Dieses wird vor der Fokuslinse angebracht und wirkt als Barriere zwischen Linse und Werkstück. Schutzfenster sind die am meisten gebrauchten optischen Elemente in Faserlasersystemen. Diese Optiken sind ebenso bekannt unter den Begriffen Schutzglas oder Fenster und sind in den unterschiedlichsten Formen und Größen verfügbar. Thermacut bietet eine große Auswahl an Schutzfenstern für alle bedeutenden OEMs.

THERMACUT ARTIKELNUMMER	DURCHMESSER MM	RANDDICKE ET MM	BESCHREIBUNG
HG17.519	36.00	5.1	Schutzfenster D36.00mm × ET = 5.10mm
HG17.511	50.00	2.0	Schutzfenster D50.00mm × ET = 2.0mm
HG17.520	38.00	2.0	Schutzfenster D38.00mm × ET = 2.0mm
HG17.521	33.00	1.5	Schutzfenster D33.00mm × ET = 1.50mm
HG17.522	19.00	1.0	Schutzfenster D19.00mm × ET = 1.0mm
HG17.523	19.00	6.5	Schutzfenster D19.00mm × ET = 6.5mm
HG17.517	36.00	5.0	Schutzfenster D36.00mm × ET = 5.0mm
HG17.514	25.40	4.0	Schutzfenster D25.40mm × ET = 4.0mm
HG17.524	37.00	7.0	Schutzfenster D37.00mm × ET = 7.0mm
HG17.525	21.50	2.0	Schutzfenster D21.50mm × ET = 2.0mm
HG17.526	30.00	5.0	Schutzfenster D30.00mm × ET = 5.0mm
HG17.527	30.00	1.5	Schutzfenster D30.00mm × ET = 1.50mm
HG17.512	22.35	4.0	Schutzfenster D22.35mm × ET = 4.0mm
HG17.528	30.00	4.0	Schutzfenster D30.00mm × ET = 4.0mm
HG17.513	34.00	5.0	Schutzfenster D34.00mm × ET = 5.0mm
HG17.515	55.00	1.5	Schutzfenster D55.00mm × ET = 1.50mm

Weitere Abmessungen auf Anfrage.

THERMACUT®, FHT-EX® UND EX-TRAFIRE® SIND EINGETRAGENE WARENZEICHEN DER THERMACUT, K. S. UND EINGETRAGEN IN DER TSCHECHISCHEN REPUBLIK UND/ODER ANDEREN LÄNDERN. ALLE ANDEREN WARENZEICHEN SIND EIGENTUM DER JEWEILIGEN FIRMEN.